



C7X 安卓智能手持终端



CILICO C7X是一款基于安卓系统的工业平板电脑,7英寸大屏高清液晶屏,操作方便,视觉效果极佳。7200mA超大容量锂电池,待机时间可达一周。C7X可实现一维/二维条码扫描、UHF RFID读写、NFC等物联网功能,支持4G通讯、双频Wi-Fi、蓝牙、GPS定位等,确保企业用户移动数据采集的高效与稳定。C7S采用圆润的线条设计,同时配备工业级防护装甲,确保设备具备强大的工业性同时兼顾美观性,广泛应用于电力抄表、政府&公共事业、金融管理、制造业、票务/票证、溯源、医疗、物流快递、商超零售、电商支付等多个行业,畅销欧美、中东等70多个国家和地区。

行业应用



仓库盘点



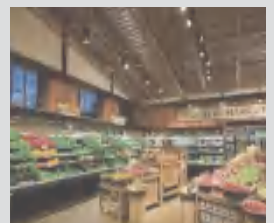
智能巡检



生产制造



仓储物流



商业零售

C7X 技术规格参数表

物理参数	
尺寸	188*99*19mm(长×宽×高)
重量	406克(含电池)
显示屏	7吋IPS屏,分辨率:1280*720
触摸屏	电容式触控,支持湿手或戴手套输入,康宁大猩猩3代玻璃
背光	LED背光
电池	可拆卸聚合物锂离子电池,容量:7200mAh;3.7V 正常使用时间:大于10小时,待机时间:大于300小时
卡槽	2个SIM卡槽,2个PSAM卡槽, 1个Micro SD(最大支持128G)卡槽
通讯接口	Micro USB,支持OTG
网络连接	4G/3G/2G、Wi-Fi、GPRS、Bluetooth、GPS、BDS、GLONASS
通知方式	提示音;多颜色LED;振动
键盘	屏幕键盘+3个虚拟按键:Back、Home、Menu
音频	麦克风、扬声器、听筒
按键	电源键;两个扫描键;音量+键
耳机	支持;3.5mm耳机接口
电源适配器	输入:100-240V,50/60HZ 300mA 输出:5V,2A
性能参数	
CPU	八核 2.5GHz
操作系统	Android 7.1
内存	2GB RAM/16GB ROM
使用环境	
工作温度	-20°C至55°C
存储温度	-40°C至70°C
湿度	5%至95%(无冷凝)
静电防护	+/- 8kv空气放电; +/-6kv接触放电
无线通讯	
WWAN	亚洲+欧洲频段: GSM:Band 2/3/5/8, WCDMA:Band 1/2/5/8 TD-SCDMA:Band 34/39, CDMA:Band BC0 TDD-LTE:Band 38/39/40/41, FDD-LTE:Band 2/3/5/8 美频: GSM:Band 2/3/5/8, WCDMA:Band 1/2/4/5, CDMA:Band BC0 TDD-LTE:Band 40/41, FDD-LTE:Band B1/2/4/5/7/28A/28B
WIFI	WIFI频率:2.4GHz & 5GHz WIFI协议:802.11a/b/g/n/ac
GPS	GPS\BDS\GLONASS
蓝牙	Bluetooth 4.2

数据采集	
条码扫描引擎	行业领先的Zebra扫描引擎
支持一维条码类型	UPC/EAN,Bookland EAN,UCC Coupon Code,ISSN EAN, Code 128,GS1-128,ISBT 128, Code 39,Trioptic Code 39, Code 32, Code 93, Code 11, Interleaved 2 of 5,Discrete 2 of 5,Codabar,M-SI,Chinese 2 of 5,Korean 3 of 5,Matrix 2 of 5,Inverse 1D,GS1 DataBar,Composite Codes等
支持二维条码类型	PDF417, MicroPDF417, Data Matrix, Data Matrix Inverse, Maxicode, QR Code, MicroQR, QR inverse, Aztec, Aztec Inverse, Postal Codes: US Postnet, US Planet, UK Postal, Australian Postal, Japan Postal, Netherlands KIX Code, USPS 4CB/One/Intelligent Mail, UPS FICS Pstal 等
摄像头	前置摄像头: 200万像素 后置摄像头: 1300万像素, 自动对焦 后置摄像头闪光灯;支持手电筒模式
物联网功能	
NFC	工作频段:13.56MHz 支持协议:MifareClassic (MF1) NDEF, NfcV (15693), Ultraligh (MF0), IsoDep (准CPU MF3), IsoDep (CPU) 读取距离: 0-5cm(视卡类型而定)
RFID	工作频段: 中国:920-925MHz; 美国: 902-928MHz; 欧洲: 865-868MHz; 支持协议:ISO18000-6C/EPC C1G2 读取距离:0.8米(视标签而定)
安全PSAM	支持ISO7816标准,支持2张PSAM卡
传感器	光线传感器, 距离传感器, 重力加速度传感器, 地磁传感器, 霍尔传感器(可选)
其他	
认证	CE/CCC/UN38.3/RoHS
标配配件	适配器/数据线/电池/手绑带/NFC测试卡/UHF测试标签/保护壳/钢化膜
选配配件	座充/座充适配器/电池

西安总部 陕西·西安市高新区丈八一路1号汇鑫IBC A座4层
深圳分公司 深圳市宝安区西乡街道办固润丰工业园A栋2楼
全国咨询热线 ☎ 400-888-2065

☎ 029-8860 5865
☎ 0755-2912 0504



www.cilico.cn
版本号:CN-CILICO-V2.1