

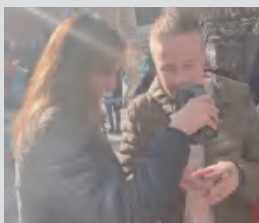


## C6 工业版



CILICO C6是一款基于安卓系统开发的强大的物联网智能手持终端,八核CPU,4G通讯,5寸高清大屏,分辨率高达1280\*720,强光下可视,2.4G&5G双频Wi-Fi,可实现一维/二维条码扫描、UHF RFID读写、NFC、拍照等功能,确保企业用户移动数据采集的高效与稳定。C6手持机外观设计精致小巧,又具有强大的工业耐用性,广泛应用于商超零售、物流仓储、资产管理、电力、政府&公共事业、银行、订货会、入场验票等多个行业,畅销欧美、中东等70多个国家和地区。

## 行业应用



票务管理



智能巡检



生产制造



商业零售



仓储物流

# 产品参数

物理参数	
尺寸	147*78*19mm(长×宽×高)
重量	233克(含电池)
显示屏	5.0" IPS屏, 分辨率: 1280*720
触摸屏	电容式触控
背光	LED背光
电池	可拆卸聚合物锂离子电池, 容量: 4000mAh; 3.7V 正常使用时间: 大于8小时, 待机时间: 300小时
卡槽	2个SIM卡槽, 2个PSAM卡槽 1个Micro SD(最大支持128G)卡槽
通讯接口	Type-c, 支持OTG
网络连接	4G/3G/2G、Wi-Fi、GPRS、Bluetooth
通知方式	提示音; 多颜色LED; 振动
键盘	屏幕键盘+ 3个虚拟按键: Back、Home、Menu
音频	麦克风、扬声器、听筒
按键	电源键; 两个扫描键; 音量+ 键
耳机	支持; 3.5mm耳机接口
电源适配器	输入: 100-240V, 50/60HZ 300mA 输出: 5V, 2A
性能参数	
CPU	八核 2.5GHz
操作系统	Android 9.0
内存	2GB RAM/16GB ROM (标准) 3GB RAM/32GB ROM (高配)
使用环境	
工作温度	-20°C至50°C
湿度	5%至95%(无冷凝)
跌落规格	工作温度范围内, 可承受多次从3.9英尺/1.2米 高度跌落至混凝土地面的冲击
滚动规格	可承受500次1.6英尺/0.5米滚动冲击; 达到甚至超过IEC滚动规格要求
振动	4g SPK Sine(5Hz至2KHz); 0.04g2/Hz随机(20 Hz至2KHz); 每轴60分钟, 3轴
静电防护	+/- 10kv空气放电; +/- 6kv接触电
防护等级	主机IP65
无线通讯	
WWAN	GSM/GPRS/WCDMA/CDMA/ TD-SCDMA/TDD-LTE/FDD-LTE
WIFI	WIFI频率: 2.4GHz & 5GHz WIFI协议: 802.11a/b/g/n/ac

GPS	GPS\BDS\GLONASS
蓝牙	Bluetooth 4.2
数据采集	
条码扫描引擎	行业领先的Zebra、Honeywell等多种扫描引擎
支持一维条码类型	UPC/EAN, Bookland EAN, UCC Coupon Code, ISSN EAN, Code 128, GS1-128, ISBT 128, Code 39, Trioptic Code 39, Code 32, Code 93, Code 11, Interleaved 2 of 5, Discrete 2 of 5, Codabar, MSI, Chinese 2 of 5, Korean 3 of 5, Matrix 2 of 5, Inverse 1D, GS1 DataBar, Composite Codes等
支持二维条码类型	PDF417, MicroPDF417, Data Matrix, Data Matrix Inverse, Maxicode, QR Code, MicroQR, QR Inverse, Aztec, Aztec Inverse, Postal Codes: US Postnet, US Planet, UK Postal, Australian Postal, Japan Postal, Netherlands KIX Code, USPS 4CB/One/Intelligent Mail, UPS FICS Pstl 等
摄像头	前置摄像头: 200万像素 后置摄像头: 1300万像素, 自动对焦 后置摄像头闪光灯; 支持手电筒模式
物联网功能	
NFC	工作频段: 13.56MHz 支持协议: MifareClassic (MF1) NDEF, Nfcv (15693) Ultraligh (MF0) , IsoDep (准CPU MF3) , IsoDep (CPU) 读取距离: 0-5cm(视卡类型而定)
RFID	工作频段: 中国: 920-925MHz; 美国: 902-928MHz; 欧洲: 865-868MHz; 日本: 916-921MHz; (w LBT) 日本: 916-923MHz; 支持协议: ISO18000-6C/EPC C1G2 读取距离: 0.8米(视标签而定)
安全PSAM	支持ISO7816标准, 支持2张PSAM卡
传感器	光线传感器, 距离传感器, 重力加速度传感器, 地磁传感器, 霍尔传感器(可选)
其他	
认证	CE/CCC/UN38.3/RoHS/IP65
标配配件	适配器/数据线/电池
选配配件	座充/座充适配器/电池

西安总部 陕西·西安市高新区丈八一路1号汇鑫IBC A座 4层  
深圳分公司 深圳市宝安区西乡街道办固戍润丰工业园A栋2楼  
全国统一咨询热线 400-888-2065

☎ 029-8860 5865  
☎ 0755-2912 0504



www.cilico.cn  
版本号: CN-CILICO-V2.2